

Czechowice Dziedzice, budowa biblioteki miejskiej przy ul. Paderewskiego

W projekcie uwzględniono zestaw oświetleniowy o wys. 6m wykonany z profili aluminiowych anodowanych o średnicy 150mm z ramieniem o długości 0.8m mocy oprawy led 36W Led 36W 4000K optyka T4

Partner kontaktowy:
Numer zlecenia:
Firma:
Numer klienta:

Data: 06.02.2018
Edytor:

Edytor
Telefon
faks
e-Mail

Spis treści

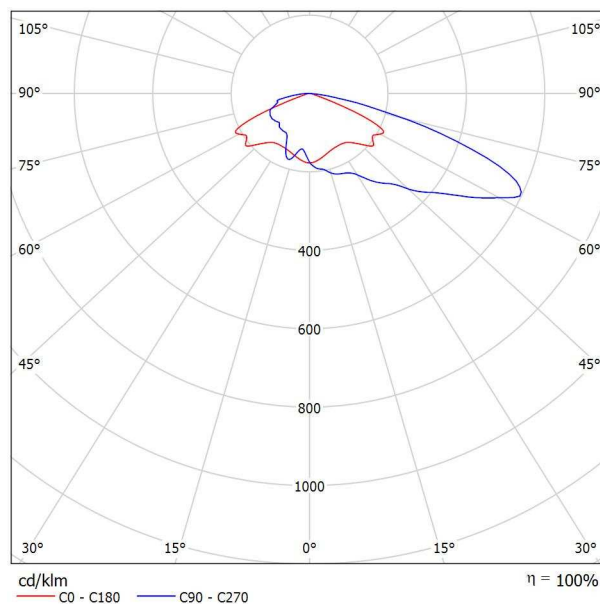
| | |
|---|---|
| Czechowice Dziedzice, budowa biblioteki miejskiej przy ul. Paderews... | |
| Strona tytułowa projektu | 1 |
| Spis treści | 2 |
| ZPSO 36W 4000K T4 | |
| Karta danych oprawy | 3 |
| Scena zewnętrzna 1 | |
| Lista opraw | 4 |
| Powierzchnie obliczeniowe (zestawienie wyników) | 5 |
| 3D Rendering | 6 |
| Przedstawienie nieprawidłowych kolorów | 7 |
| Powierzchnie zewnętrzne | |
| Plac | |
| Izolinie (E, poziome) | 8 |
| Grafika wartości (E, poziome) | 9 |

Edytor
Telefon
faks
e-Mail

ZPSO 36W 4000K T4 /**Karta danych oprawy**

Ilustracje oświetleń znajdziesz w naszym katalogu oświetleń.

Wylot światła 1:



Klasyfikacja oświetleń CIE: 100
Kod Flux CIE: 27 62 95 100 100

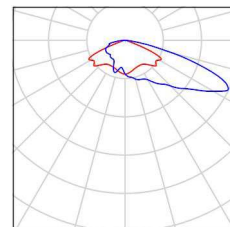
powodu braku właściwości symetrycznych nie można przedstawić tabeli UGR dla tego oprawy.

Edytor
Telefon
faks
e-Mail

Scena zewnętrzna 1 / Lista opraw

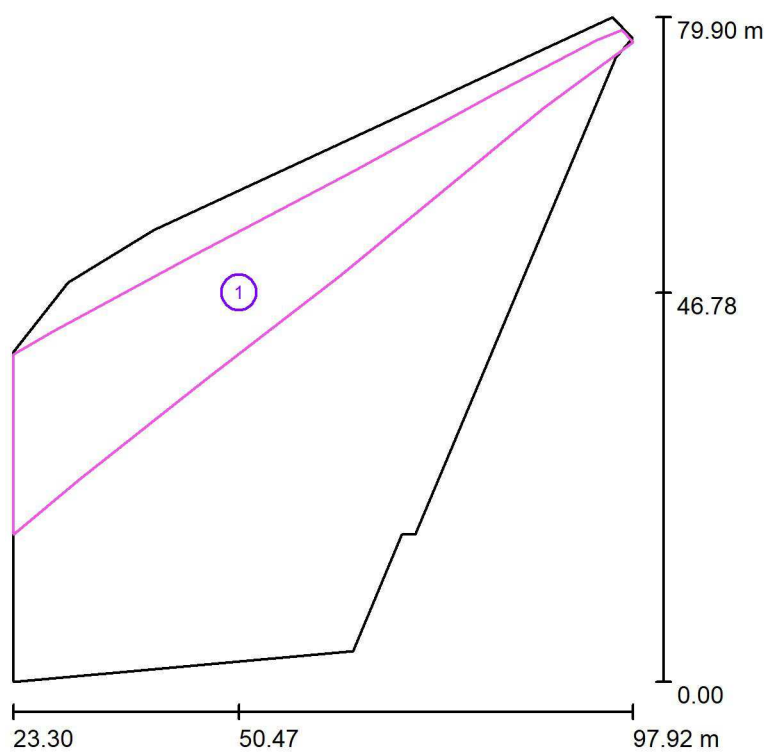
6 Ilość ZPSO 36W 4000K T4 Numer artykułu: 216032/4/T4
Strumień świetlny (Oprawa): 4250 lm
Strumień świetlny (Lampy): 4250 lm
Moc opraw: 42.0 W
Klasyfikacja oświetleń CIE: 100
Kod Flux CIE: 27 62 95 100 100
Wyposażenie: 1 x Cree XP-G3 36W 4000K CUT
(Czynnik korekcyjny 1.000).

Ilustracje oświetleń
znajdziesz w naszym
katalogu oświetleń.



Edytor
Telefon
faks
e-Mail

Scena zewnętrzna 1 / Powierzchnie obliczeniowe (zestawienie wyników)



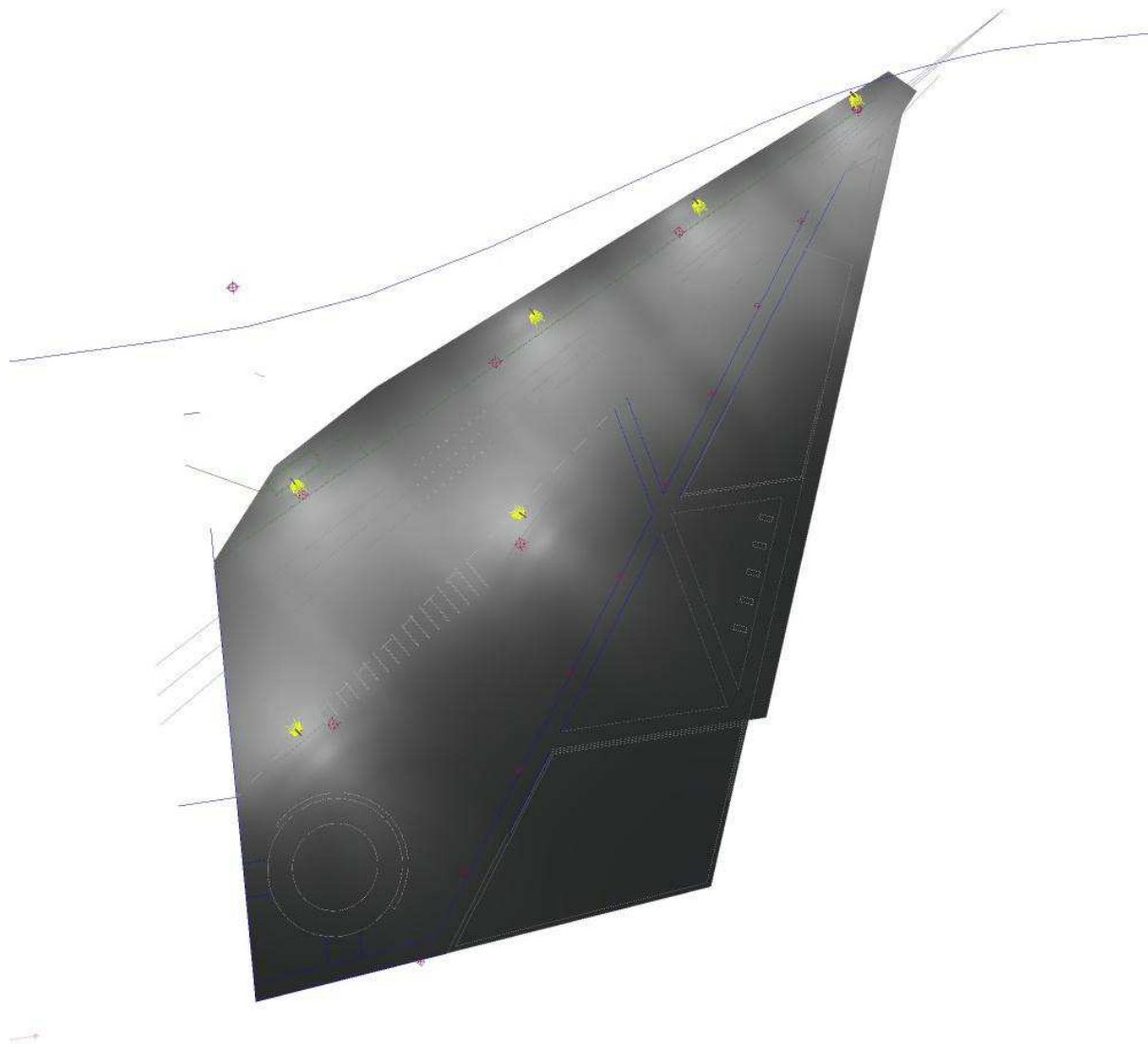
Skala 1 : 910

Lista powierzchni obliczeniowych

| Nr. | Etykieta | Typ | Siatka | E_m [lx] | E_{min} [lx] | E_{max} [lx] | E_{min} / E_m | E_{min} / E_{max} |
|-----|----------|---------|-----------|------------|----------------|----------------|-----------------|---------------------|
| 1 | Plac | pozioma | 128 x 128 | 12 | 3.00 | 25 | 0.257 | 0.119 |

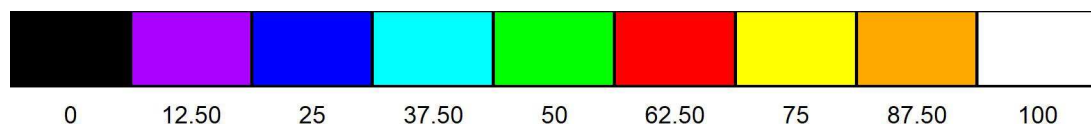
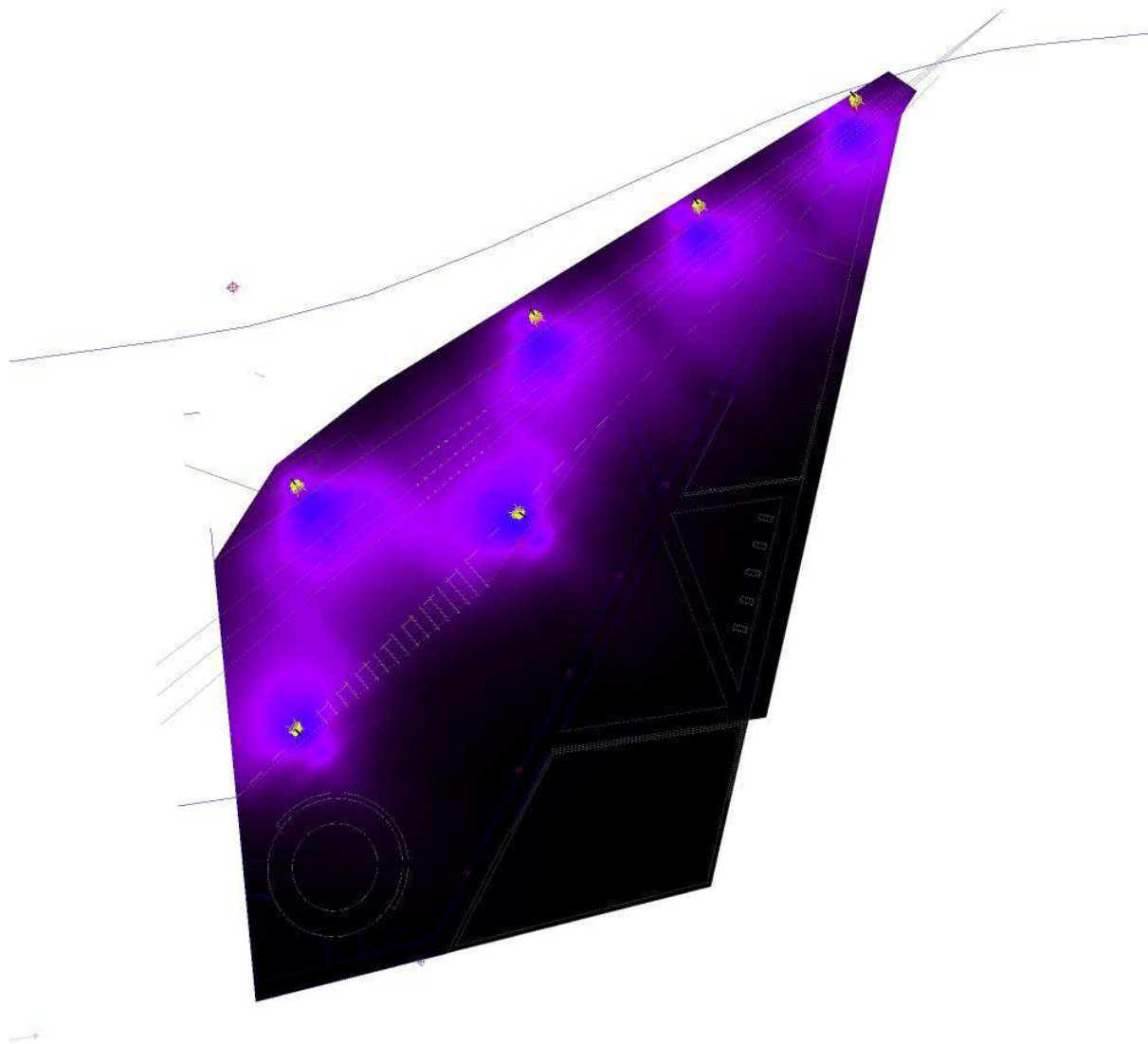
Edytor
Telefon
faks
e-Mail

Scena zewnętrzna 1 / 3D Rendering



Edytor
Telefon
faks
e-Mail

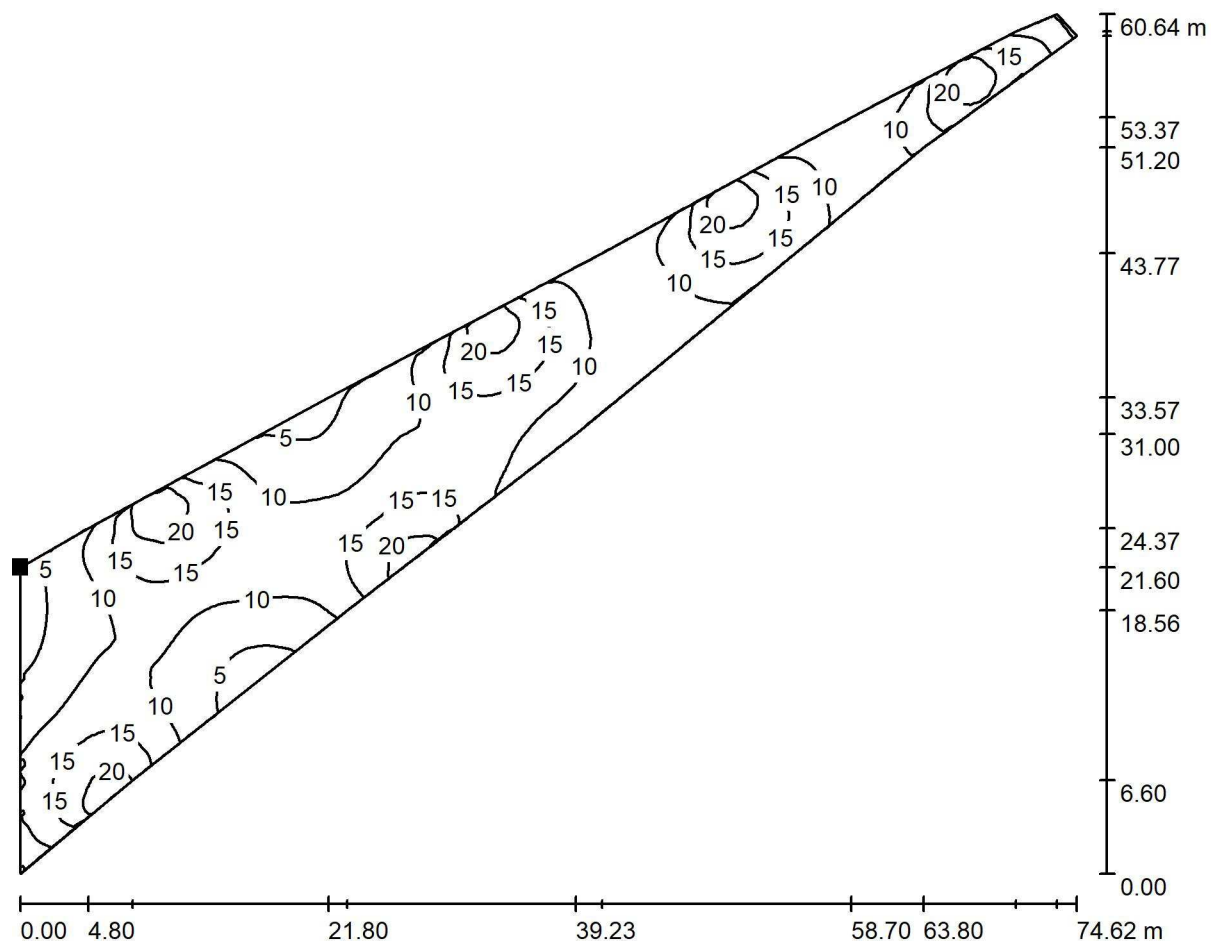
Scena zewnętrzna 1 / Przedstawienie nieprawidłowych kolorów



lx

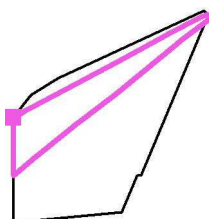
Edytor
Telefon
faks
e-Mail

Scena zewnętrzna 1 / Plac / Izolinie (E, poziome)



Wartości Lux, Skala 1 : 534

Położenie powierzchni w scenie zewnętrznej:
Zaznaczony punkt:
(23.304 m, 39.332 m, 0.850 m)



Siatka: 128 x 128 Punkty

E_m [lx]
12

E_{min} [lx]
3.00

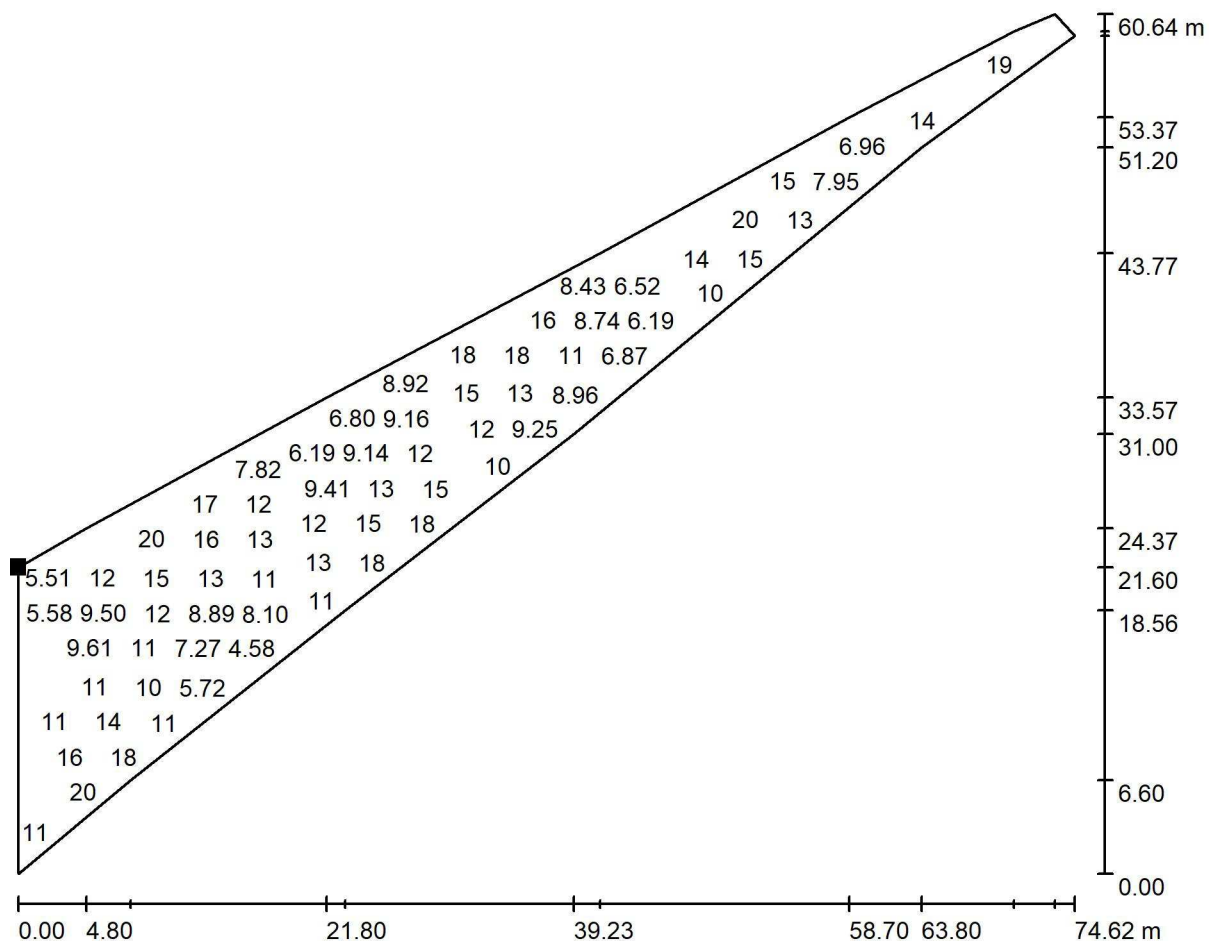
E_{max} [lx]
25

E_{min} / E_m
0.257

E_{min} / E_{max}
0.119

Edytor
Telefon
faks
e-Mail

Scena zewnętrzna 1 / Plac / Grafika wartości (E, poziome)

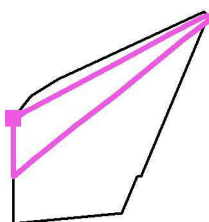


Wartości Lux, Skala 1 : 534

Nie wszystkie obliczone wartości mogą zostać przedstawione.

Położenie powierzchni w scenie
zewnątrznej:

Zaznaczony punkt:
(23.304 m, 39.332 m, 0.850 m)



Siatka: 128 x 128 Punkty

E_m [lx]
12

E_{min} [lx]
3.00

E_{max} [lx]
25

E_{min} / E_m
0.257

E_{min} / E_{max}
0.119